

DIGITAL PRINT

KERAMISCHER DIGITALDRUCK AUF GLAS



IHR PARTNER IN SACHEN GLAS

Färbe Dein Leben

Durch den Einsatz einer neuen, digitalen Drucktechnologie werden neue Gestaltungsmöglichkeiten und Einsatzgebiete von multifunktionellen Flachgläsern geschaffen.

Ob kreatives Einzelstück im Innenbereich oder komplette Glasfassaden im Außenbereich, diese neuartige digitale Bedruckungstechnologie lässt sich unabhängig von der Scheibengröße und Stückzahl individuell anwenden.

Wir bieten unseren Kunden genau das, was sie wollen zu einem fairen Preis.

Nutzen auch Sie den technischen Fortschritt und verschaffen sich Wettbewerbsvorteile durch die Verwendung von individuell gestaltetem Glas.

Denn Individualität ist heute bei vielen Projekten wichtiger denn je.



Sie haben die Idee - wir bringen diese auf das Glas.

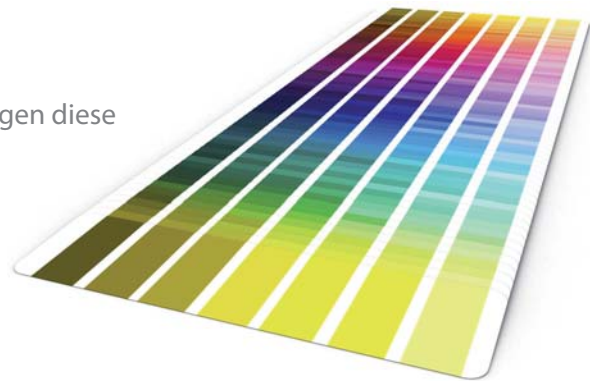


Bild 1 - 2
Die gezeigten Bilder sind Fotos von real bedruckten Glasscheiben.



Mein Design

Digitaldruck ergänzt die traditionellen Druckverfahren und verbessert die bisherige Druckqualität wesentlich. Kundenspezifische Designs sind noch einfacher zu produzieren. Aufgrund unseres vielseitigen Drucksystems eignet sich diese Gestaltungsform für viele Glasanwendungen.

Der weltweite Trend zur Verwendung von Glas als „DAS“ Baumaterial stellt ständig neue Herausforderungen an Hersteller und Veredler.

DIGITAL DRUCK

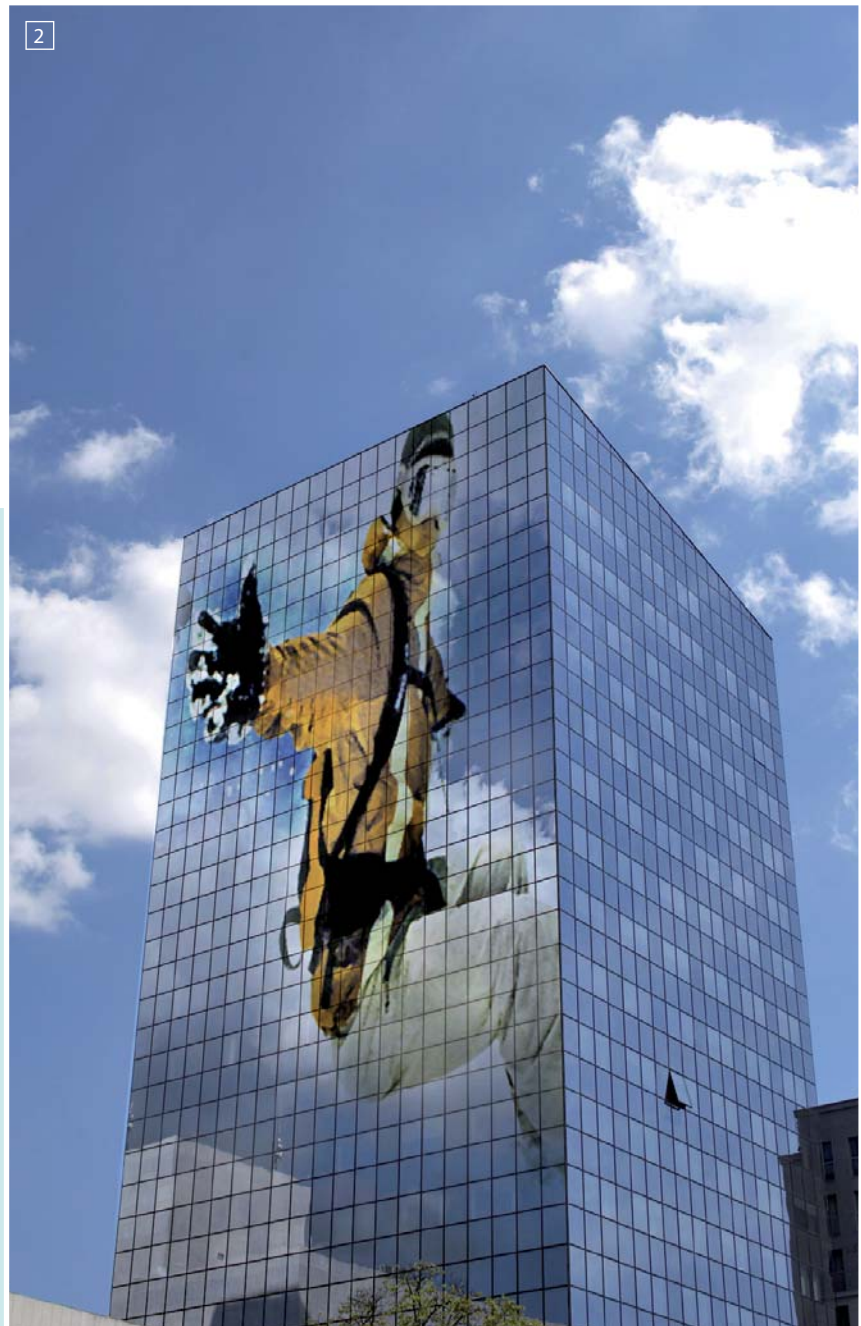
- Innen- und Außenanwendung
- weitestgehend wetterresistent
- umfangreiche Farben & Effekte
- Druckgröße bis 2,8m x 3,7m
- mehrschichtiger Druck möglich

Für Glas sprechen Umwelt-Vorteile ebenso wie niedrigere Kosten und vielfältige Gestaltungsmöglichkeiten.

Einfache Elemente oder komplizierte Designs sind kein Problem. Wir ermöglichen Ihnen und Ihren Kunden sich mit einzigartigen Lösungen

am Markt zu platzieren und sich damit klare Wettbewerbsvorteile zu verschaffen.

Die einzige Einschränkung ist Ihre Phantasie.



Technische Details

Glasart	TG-ESG® , TG-TVG® , TG-ESG® H
Glasdicke	4 - 19 mm
Maximale Glasabmessung	2800 mm x 3700 mm
Minimales Glasmaß	200 mm x 300 mm (kleiner auf Anfrage)
max. Druckauflösung	360 dpi (bei Überlagerung bis 720 dpi)
Druckfarbe	Keramik-Tinte
Farben	8 Grundfarben und Ätzton frei untereinander mischbar (auch schwarz, weiß, sowie verschiedene Sonderfarben)
Dateityp (für Motivlieferung)	Alle gängigen Grafik-Formate wie beispielsweise PDF, CDR, EPS, Tiff, BMP und JPEG



FARBEN INFO

Alle Farben sind Schwermetallfrei.

Bild 1 - 5

Beispiele von bedrucktem Glas.
Verschiedenste Motive lassen sich mit digitaler Drucktechnologie in photo-realistischer Qualität auf Glas bringen.
Die gezeigten Bilder sind Fotos von real bedruckten Glasscheiben.



Gute Vorbereitung

Der Digitaldruck kann bei fast allen Gläsern aufgebracht werden. Wie beim herkömmlichen Siebdruck ist das thermische Vorspannen notwendig, um die Farbe dauerhaft mit dem Glas zu verbinden.

Die Druckvorlagen müssen eine entsprechende Qualität vorweisen, um zum Druck verwendet werden zu können. Alle gängigen Grafik-Formate wie beispielsweise PDF, CDR, EPS, Tiff, BMP oder JPEG sind dafür geeignet.

Beste Ausgangssituation ist es, wenn die Daten bereits digital aufbereitet und dabei die Druckfarben eindeutig definiert sind. Bei geometrischen Druckbilder wie Logos oder Schriftzügen, können Farbvorgaben nach RAL, NCS und Pantone angegeben werden.

Wir empfehlen immer eine Bemusterung, welche einen definierten Bildausschnitt in Originalgröße wiedergibt. Bereits in der Bemusterungsphase ist das endgültige Motiv in korrekter Auflösung zu verwenden.



Bilder
Kreativität ohne Grenzen. Fast alle Farbtöne lassen sich beim keramitischen Druck abbilden.





IHR PARTNER IN SACHEN GLAS

UNSER LEISTUNGSPROFIL

- ISOLIERGLAS
 - Wärmedämmung
 - Schallisolierung
 - Sicherheit
- ISOLETTE
 - die Jalousie im Isolierglas
- FLACHGLAS
- ORNAMENTGLAS
- FARB-/ANTIKGLAS
- GEWÖLBTE GLÄSER
- EINSCHIEBEN- UND
VERBUND-SICHERHEITSGLAS
- GLASSCHLEIFEREI
- BLEIVERGLASUNG
- SPIEGELFABRIKATE
- ZUBEHÖR
- GLASEREI/GLASBAU
 - Objekt- und Reparaturverglasung
 - Ganzglasanlagen
- AUTOMATISCHE TÜRSYSTEME
- GLASEFFEKTLACKTECHNIK
- DIGITALDRUCK
- FUSINGTECHNIK
- KUNSTSTOFFE
- HAUSTÜRFÜLLUNGEN
 - Schmuckfüllungen
 - Sandwichplatten
- SIGNAPUR
 - Oberflächenveredelung
- BOHEMIA CRYSTAL
- GLASDESIGN & WERBUNG



Glas-Zentrum Wismar GmbH
Poeler Straße 28a • 23970 Wismar

☎ (03 841) 26 84 - 0
Fax (03 841) 26 84 - 26

info@Glas-Zentrum-Wismar.de
Bestellung@Glas-Zentrum-Wismar.de
www.glas-online.com

Herausgeber:
Glas-Zentrum Wismar GmbH, in Zusammenarbeit mit der
Thiele Glas Unternehmensgruppe, Stand Mai 2010
Änderungen vorbehalten.

Bildnachweis:
Seite 1, Bild 1; Seite 3, Bild 1-2; Seite 4-5, Bild 1-5; Seite 6, Bild 1 © DIP-TECH
Gestaltungselemente CorelDRAW